

Approvato con
Delibera di C.C.
n. 114 del 29.09.2015



COMUNE DI JESI

P.zza Indipendenza, 1 60035 Jesi (AN) - www.comune.jesi.an.it
Tel. 07315381 - Fax 0731538328 - C.F. e P.I. 00135880425



Assessorato ai Lavori
Pubblici e Urbanistica
Area Servizi Tecnici



PROTEZIONE
CIVILE



PIANO DI EMERGENZA COMUNALE DI PROTEZIONE CIVILE

*PER LA SALVAGUARDIA DELL' INCOLUMITA' DELLA
POPOLAZIONE RICADENTE NELLE AREE A RISCHIO*

*Pianificazione delle attività
anno 2015*

Tavola	Oggetto	Scala
B/05	Viabilità interessata dai fronti di Interfaccia, Vie di esodo e blocchi stradali (Emergenza incendi)	1:5000

Gruppo di lavoro interno all'Area Servizi Tecnici

Arch. Francesca Sorbatti *(Supervisione generale - Dirigente Servizi Tecnici)*

Arch. Paolo Capriotti *(Pianificazione e Coordinamento Tecnico)*

Ing. Giacomo Cesaretti *(Organizzazione Sistema di Emergenza)*

Dott. Lucio Bessetti *(Reperimento dati e supporto alla Pianificazione e all'Organizzazione Sistema di Emergenza)*

Dott. Tonino Conti *(Costruzione del quadro conoscitivo ed elaborazioni in ambiente GIS)*

Ing. Simone Messersi
Arch. Vitali Daniela *(Raccordo con la pianificazione urbanistica / emergenza)*

Il Sindaco
Don. Massimo Bacci



L'Assessore ai Servizi Tecnici e Protezione Civile
Geom. Mario Bucci

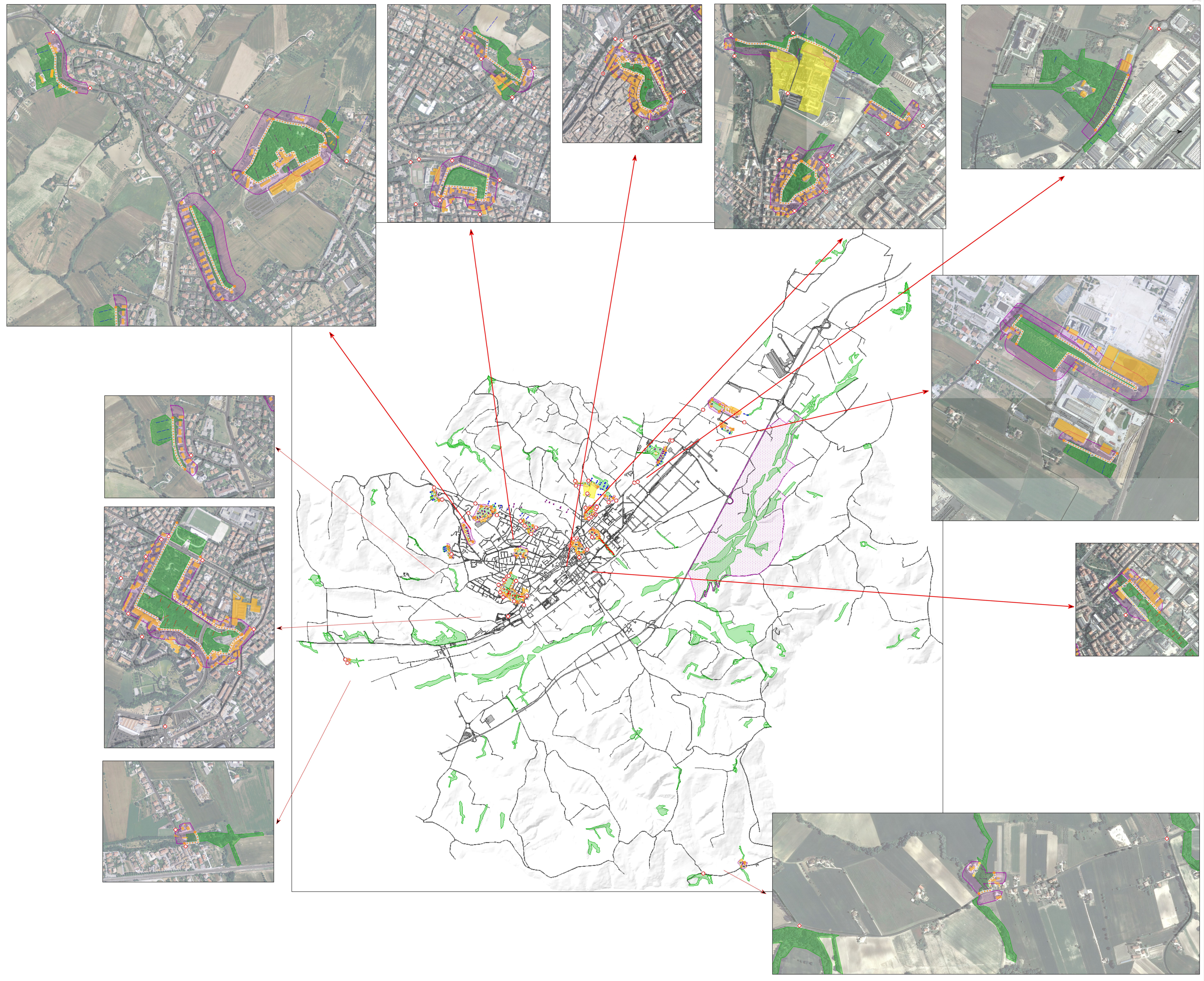
Tavola	Oggetto	Scala
B/05	Viabilità interessata dai Fronti di Interfaccia, Vie di esodo e blocchi stradali in caso di emergenza incendi	Stradali : 1:5000

Gruppo di lavoro interno all'Area Servizi Tecnici

Arch. Francesca Sorbatti *(Supervisione generale - Dirigente Servizi Tecnici)*
 Arch. Paolo Capriotti *(Pianificazione e Coordinamento Tecnico)*
 Ing. Giacomo Cesaretti *(Organizzazione Sistema di Emergenza)*
 Dott. Lucio Rossetti *(Reperimento dati e supporto alla Pianificazione e all'Organizzazione Sistema di Emergenza)*
 Dott. Tonino Conti *(Costruzione del quadro conoscitivo ed elaborazioni in ambiente GIS)*
 Ing. Simone Messeri
 Arch. Vitali Daniela *(Raccordo con la pianificazione urbanistica / emergenza)*

Il Sindaco
 Dott. Massimo Bucci

L'Assessore ai Servizi Tecnici e Protezione Civile
 Geom. Mario Bucci



- R_Interf_SEGNI
- DivietoOTransito
- DivietoSvoltaDx
- DivietoSvoltaSx
- ▲ IDENTIFICATIVO DEI FRONTI
- CLASSE DI RISCHIO DEI FRONTI
- RISCHIO R2
- RISCHIO R3
- VALORI DEL RISCHIO
- VALORE DA 6 A 10
- VALORE DA 10 A 18
- ZONA SIC-ZPS
- CLASSE DI PENDENZA VERSANTI
- BASSA
- MEDIA
- ALTA
- Aree_BOSCO_sirate
- AREE DI CIRCOLAZIONE
- FASCE INTERESSATE AL RISCHIO D'INTERFACCIA