



Comune di Jesi  
Provincia di Ancona

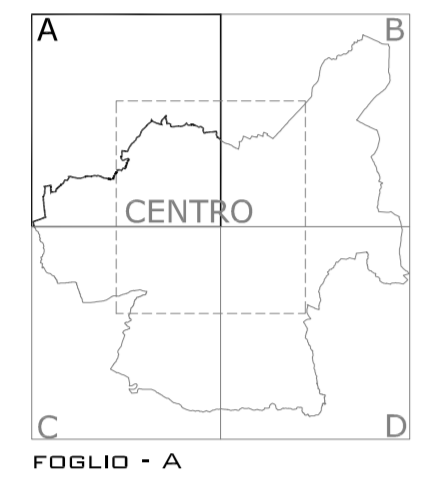
Variante generale al Prg  
Progetto Comunale del Suolo

sindaco Fabio Belcecchi

adottato con Dcc n° 116 del 28/07/2006  
assessore Daniele Olivi

approvato con Dcc n° 227 del 19/12/2008  
assessore Simona Romagnoli

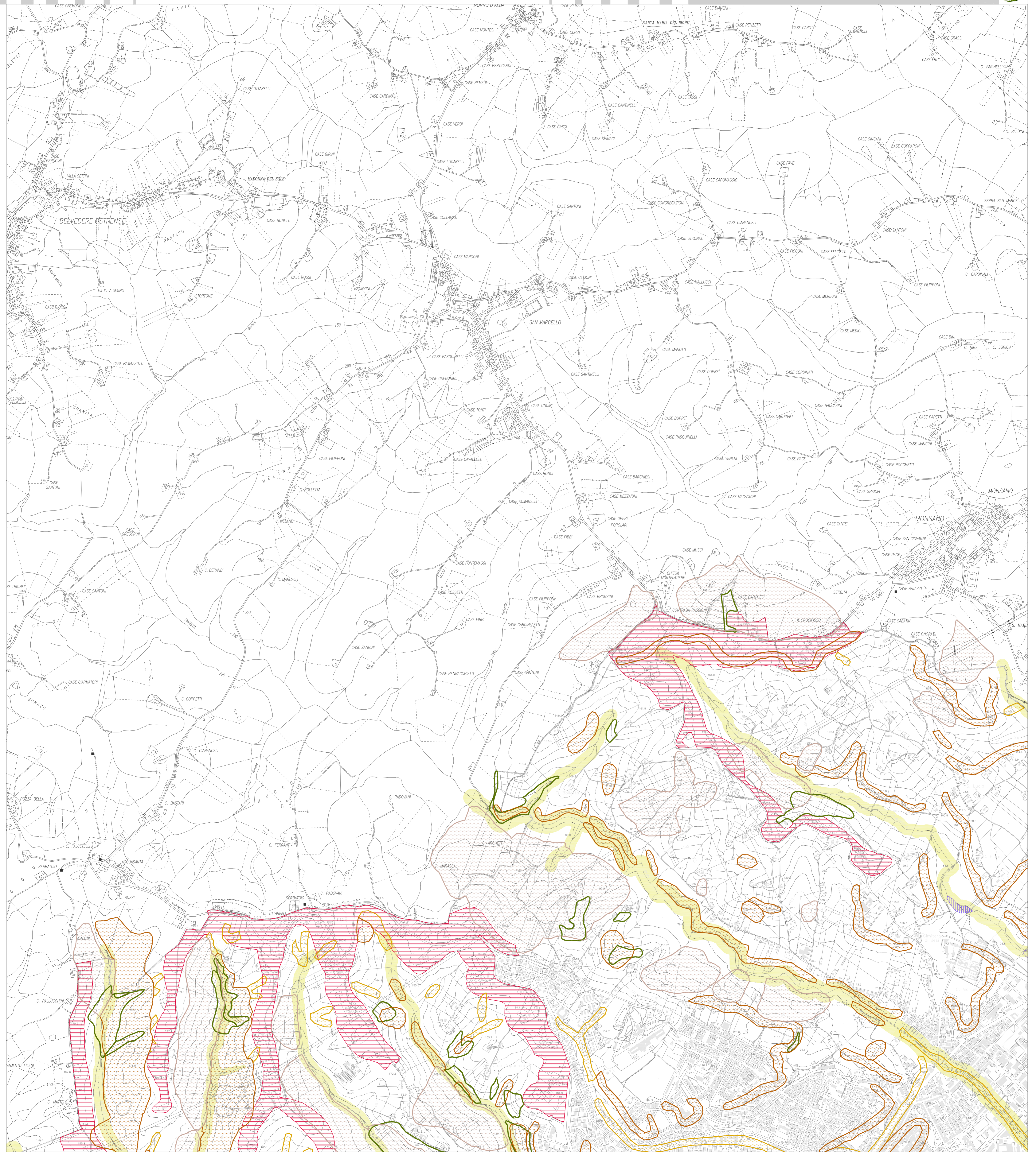
progettista Prof. Arch. Patrizia Gabellini



FOLGIO - A



SCALA 1:10.000



- esondazioni
- corridoi ecologici
- calanchi
- dissesto a edificazione inibita
- dissesto a edificazione condizionata
- dissesto a edificazione consentita
- crinali
- perimetro versanti > 15°
- perimetro emergenze geomorfologiche