

CUSTOMER GRADIMENTO MERENDE (compilato dalle sporzionatrici)

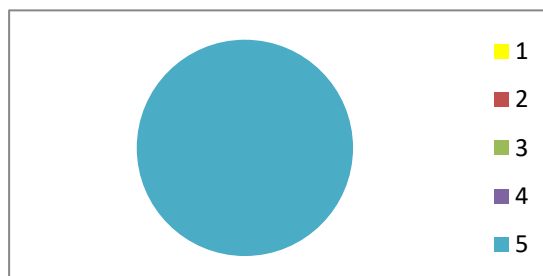
13 - 17 Marzo 2023

Lunedì 13/03/23

Pizza rossa

| | Gradimento | n. scuole |
|---|------------|-----------|
| 1 | nessuno | 0 |
| 2 | 1/3 | 0 |
| 3 | metà | 0 |
| 4 | 2/3 | 0 |
| 5 | tutti | 18 |

Totale scuole 18

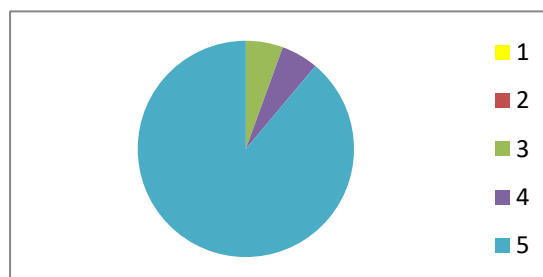


Martedì 14/03/23

Pane e olio e.v.o.

| | Gradimento | n. scuole |
|---|------------|-----------|
| 1 | nessuno | 0 |
| 2 | 1/3 | 0 |
| 3 | metà | 1 |
| 4 | 2/3 | 1 |
| 5 | tutti | 16 |

Totale scuole 18

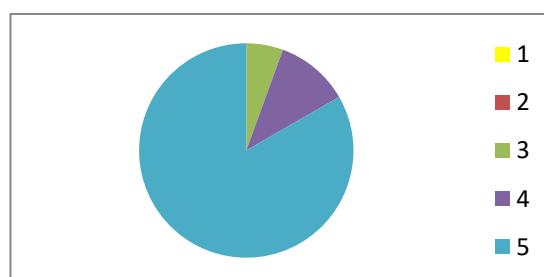


Mercoledì 15/03/23

Frutta fresca di stagione

| | Gradimento | n. scuole |
|---|------------|-----------|
| 1 | nessuno | 0 |
| 2 | 1/3 | 0 |
| 3 | metà | 1 |
| 4 | 2/3 | 2 |
| 5 | tutti | 15 |

Totale scuole 18



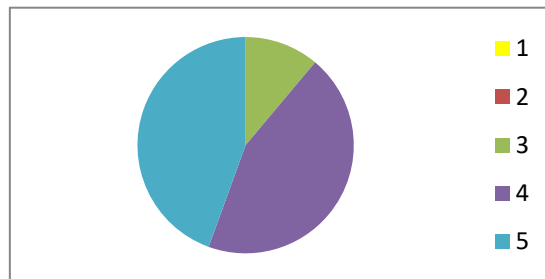
Giovedì 16/03/23

Yogurt alla frutta

| | Gradimento | n. scuole |
|---|------------|-----------|
| 1 | nessuno | 0 |
| 2 | 1/3 | 0 |
| 3 | metà | 2 |
| 4 | 2/3 | 8 |
| 5 | tutti | 8 |

Totale scuole

18



Venerdì 17/03/23

Ciambellone al cioccolato

| | Gradimento | n. scuole |
|---|------------|-----------|
| 1 | nessuno | 0 |
| 2 | 1/3 | 0 |
| 3 | metà | 0 |
| 4 | 2/3 | 0 |
| 5 | tutti | 18 |

Totale scuole

18

